

たなごころ毛穴<概要>

月額 11万3,160円～

内訳

・家賃	40,000円
・管理費(光熱費込み)	27,800円
・食費	45,360円

※食費は30日の場合。

※生活保護の方もご相談賜ります

※別途、医療・介護における自己負担分。
個人様の日用品等は実費となります。

ご入居費用

入居対象者

介護度:要支援1～要介護5

入居定員

28名(2階14名、3階14名)

●所在地/大阪府堺市中区毛穴町174-1 ●建物面積/1068.92㎡(323.34㎡) ●施設構造/鉄筋コンクリート造 3階建 ●施設設備/冷暖房設備、水洗トイレ、洗面、緊急通報システム、一般浴室、エレベーター、駐輪場、駐車場、事務室など

●施設概要/1階～3階:介護付有料老人ホーム【2階:14室(14名)、3階:14室(14名)】 ●個室面積/19.80㎡(1室あたり) ●土地建物権利形態:賃貸借 ●運営主体:株式会社ダイフク



介護付有料老人ホーム たなごころ毛穴

堺市中区毛穴町174-1
TEL:072-260-7556
FAX:072-260-7557

ENDLESS LINK

～ずっと関わってみたいと思える会社へ～

株式会社ダイフク

〒599-8247 堺市中区東山43-1

TEL. 072-284-9280

FAX. 072-284-9281

<http://daifuku-osaka.com/>

介護付有料老人ホーム たなごころ毛穴

TEL:072-260-7556



堺を大きな福で包み込む
株式会社ダイフク

食堂

共有スペースである食堂は、アットホームな雰囲気、従来の生活の延長の場としていただけるよう配慮しています。ご入居者様同士、さらにはご家族様、スタッフとの交流の場としてご利用いただけます。



ご入居者様のプライバシーが守られるように、洗面・トイレ・冷暖房付の完全個室です。居室により、浴室が付いたタイプもございます。家具や電気製品等は今までお使いだったものなどをお持ちいただけます。



居室



アクティビティ



たなごころは、ご入居者様お一人おひとりの生活や想いを大切にしたいと考えています。

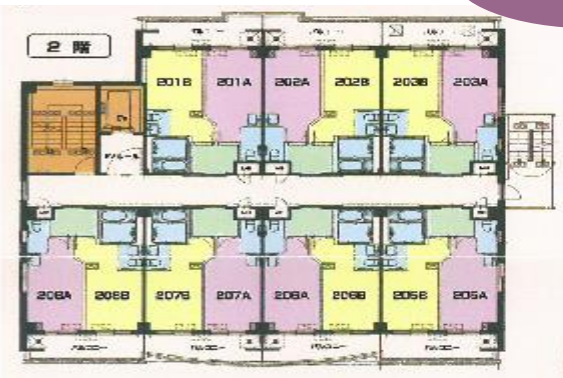


館内見取り図



浴室

ご自身の生活スタイルに合わせて、ゆっくりとご入浴いただけるようにしています。



●たなごころでの医療体制●

主治医（現在のかかりつけ医やたなごころ提携先医療機関）の先生方から医療の提供を受けていただきます。主治医の先生方には、月に2回程度以上の往診を基本に、介護・生活における指導や緊急時の対応なども含めて、総合的な医療サービスを提供していただけるようご協力いただいています。

また、看護師が常駐しており、健康管理相談・往診医との連携をスムーズに行い、健康管理サービスを提供致します。

●個々に合わせたケアを実現●

お食事の時間もくつろぎの時間となります。

施設内にケアマネジャーが在中の為、ご入居者様ご自身のサイクルでお過ごしいただけるスタイルを軸にケアに入らせていただいております。

さらに、ご入居者様の過去の生活や想いを知るために、ご家族様とのコミュニケーションを重視しています。